



대기자 홍박





( ), ( ) .

1989.12.18.

가



( ), ( ) . 1975.8.19.



. 1926.



1926 .



. 1957.10.



1935 가 .



( ) 1940 8  
 .( ▶ )



1952 10  
 가 . 6 · 25



가  
 . 1953.10.

South Wales  
 Evening Post  
 ( )  
 ( )  
 1955.3.





The Times  
Hargroves

. 1958.5.

1950



. 1953.5.



IPI

1962.5.





IPI . . . . .



. 1964.12.

1962.7.16



5  
6

),  
1970.9.22.



KBS



5

1970.9.22.

),





(堤岩里) . 3 . 1  
. 1970.11.



「  
」  
1987.12.14.



(  
).  
가 . 1982.6.

50



가  
. 1979.2.28.

「  
」  
(  
).  
1987.12.14.





1988.3.25.

가 (異民族) 20 가  
 가 (知的) 90 가  
 가 50 (IPI) 가  
 가 (交遊) 가

가 1 가  
 가 1 가  
 가 11 가  
 『 』 1988 가  
 『 』 85 [7周支] 55 가  
 가 10 가 10 가  
 『 』 가 『 』 가

10

(時制)

가

가

가

1999 5

『

』

1

9

1968 9

『

』

『

( )

KBS

』

『

90

』

가

LG

3

吳蘇白( )

尹壬述( )

申東濤( )

李貞錫( )

安秉勳( )

南仲九( )

鄭晉錫( )

元寧熙( )

曹義煥( )

.....	22
.....	. 32
.....	. 33
2 .....	. 37
.....	. 41
.....	. 47
.....	. 53
.....	. 57
(無翁) (無不) .....	. 61
(周邊人) .....	. 63
.....	. 66
.....	. 69
.....	. 72
.....	. 75
( ) .....	. 80
.....	. 83
.....	. 86
.....	. 89

.....	. 94
(照一隅) .....	. 98
.....	.103
! .....	.109
(凡父), (雨山) .....	.114
.....	.118
.....	.122
.....	.126
가 .....	.131
.....	.136
.....	.140
.....	.146
.....	.149
가 .....	.153
.....	.156
30 .....	.160
.....	.163
.....	.168
.....	.171
( ) .....	.174

	.....			.....	.267	
，	.....	.177				
，	.....	.179				
	.....	.183				
	.....	.188				
	.....	.192				
	.....	.195				
	.....	.198				
	.....	.201				
	.....	.205				
	.....	.208				
，	.....	.235				
！	.....	.237				
	.....	.242				
	.....	.247				
	.....	.252				
(洪博盃)	.....	.255				
	.....	.258				
	.....	.261				
	.....	.264				
				.....	.273	
				.....	.277	
				.....	.281	
				.....	.286	
				.....	.292	
				.....	.297	
			？	？	.302	
			(像)	.....	.305	
				.....	.308	
				.....	.312	
			·	·	..( )	.316
				.....	.319	
			(孤高獨尊)	.....	.323	
				.....	.328	
			(絮花村人)	.....	.333	
				.....	.336	
				.....	.339	

(奇行) .....	.344
.....	.348
, ... ..	.352
.....	.355
( ) .....	.358
가 ,	
.....	.361
(老壯靑), .....	.364
.....	.367
.....	.370
.....	.373
.....	.377
.....	.381
‘ ’ .....	.384
『 』 .....	.388
.....	.391
.....	.396
가 .....	.401
가 .....	.404

.....	.407
.....	.412
.....	.415
.....	.419
.....	.422
.....	.425
.....	.429
.....	.433
.....	.436
·	
:	.441
:	.444
.....	.449
:	90
KBS ‘ ’ .....	485
·	
.....	505



< >

(清秀)

(博覽強記)

(理路整然)

!

(老境).

1903

1919

가

가

1921

1925

1928

가

가 1929

1940

가

. 1945

1946

6·25

‘ ’

가

1946

1949

가

(IPI) 가 1964

.  
.  
『 』 . ,  
‘ ’ .

가

1999

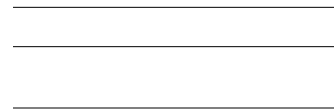
吳蘇白( )  
尹壬述( )  
申東濤( )  
李貞錫( )  
安秉勳( )  
南仲九( )  
鄭晉錫( )

元寧熙( )

曹義煥( )

LG

LG



LG

20

LG

28

3773-0191/2

1999 6 10

---

· 2

·

·

·

·

· (無翁) (無不)

· (周邊人)

·

·

·

·

2

< . >

1

가 50 6 14 . ' , ' , '

가 , , .

' 50 ' , , ,

, , .

,

가 , 가  
 가 『 』  
 , 가 가 ‘ 가  
 (嗟嘆) 『 가  
 『 가 (嗟介不屬)  
 가  
 가  
 가  
 ‘ 가 가  
 가  
 가 ,

가  
 50  
 가 가  
 , 가 50  
 ‘50  
 가  
 가  
 . 60  
 가  
 가 가  
 가  
 ‘ 50 ‘  
 (敬而遠之)  
 (1976 6 16 )  
 2  
 가 1961  
 가  
 “ ? ‘ ’ ,  
 !”

가 .  
“ ? ”  
“ ? ”  
“ ..... ”  
“ 가 , ! ”  
가 , 2  
가  
80 , ‘ ’

“ ”  
가  
70 , 1925  
가

가

( ), ( ), ( ), ( ), ( ), ( )  
가(李王家) (壻郎)

1 35 ( )

) 38 ( )

3

(茶屋洞) (美粧)

가

가 (

) ( )

가 ,

가

(樞要部)

가

“ ”

가 (讀了)  
(敬服)

가

가 가

1966 가 가

가

가

2

가 가

가

가

“ 가 ” 가

2

1



가 가

가

가

가

가

1970  
가

가 IPI 가

IPI

“

(大新聞)

”

“

”

가 IPI

가

“

”

가

가 . 가

가

(博覽強記)'

가 . 40

1955

(地政學

者) 가

「

」 20

21 가

(個條

的)

가

가

가

가

(主旨)

가

(大豆)

5

가

가 5 6  
가 『(滿鐵月報)』

2  
가 가

가 가 A

< . >

가

가

1

가

가

!

가 가

(再拜)!

. 가

가 가  
가  
“ ?”  
가  
가  
20 가  
가  
가  
가 가  
가가  
가  
가  
“ 가  
?” 가  
가  
가“ 가 , .....”  
“

”  
가 ! .....”  
가  
가  
“ 가 !”  
! 가  
가 가  
가



가  
가  
가 “가 ?”  
가  
“가 .”

40

“ . ?”  
 “ . ”  
 “ ! ?”  
 1 “  
 , 가 ?”  
 “ ?”  
 가  
 .  
 가  
 .  
 가  
 가  
 가  
 가  
 가  
 .  
 가  
 가  
 가  
 .  
 “  
 ”  
 .  
 ‘ , ’  
 .  
 가

가 가  
 1  
 가  
 (垂訓)  
 70 , 가  
 ‘ ’  
 .  
 가  
 가  
 5  
 가 가  
 가 4  
 , “ 가  
 . “  
 !  
 ” “  
 !” 가가  
 가  
 .  
 가  
 가  
 “ ”

가

1 VIP  
(宴席)

(客苦)

가 (旅舍)

< >

가 가  
가

가 가.

가 .

,

‘ ’

가 가 .

1964 4

가 가

1951 6

4

. 1989

8 1990 5 9

“ ..... ”

“ ..... 가 가 ”

“ ..... , 가 ”

가 ..... 가

15 . 1964 4

1987 8

1987 ..... 가

』

(1967 가 )

(1975 5 )

(1976 4 )

(1978 4 )

가 「 ..... 」

“ ..... ”

가 가

“ ..... ”

『(1967) 『

』(1989)

가. 가 ( 1956 6

), 「 ..... ( 1970 4 10 ), 「

( 1970 ), 「

(



1970 5 8 ), 「  
1976 1 ), 「 < > 「  
1976 6 ) 가 .

“..... ‘ ,  
..... ( 「 )  
가 가

, 70

1

(無翁) (無不)

< >

가

가 ,

가

1

2

2

가 .

가

(梨花村人)

가(畫架)

가 ,

가 . 가 가

80

가 .

(周邊人)

!”

“ !

(無翁)

가

< KBS

가

(無不)

>

(典據)

가 ,

「

가」

가 가 .

가

.

,

, 가

,

.

, 가 ,

,

가

,

,

.

가

,

. 가

,

,

.

,

.

, 가

,

가

.

가

(marginal man)

.

가

,

actor

(main

.

,

가 가

,

,

.

,

가

가

가

(無涯)

가

,

.

가 ,

,

(無不干涉)

!

”

(?)

가

.....”

가

“

,

“

”

가

가

‘ ’

,

가

가

, 50

가  
가 ? 가  
(失機)

가  
(像)

(風格) , 가 ?

< >

가  
가 . 80 . 50

가 . 가 . .  
. 가 가  
가 . 가  
가 . 가 . 가 . 가  
. 가 .  
. 가 .  
. 가 . 가 . 가  
. 가 . 가 .  
. 가 . 가 . 가 .  
. 가 . 가 . 가 . 가 .  
. 가 . 가 . 가 . 가 .  
. 가 . 가 . 가 . 가 . 가 .  
. 가 . 가 . 가 . 가 . 가 . 가 .  
. 가 . 가 . 가 . 가 . 가 . 가 . 가 .  
. 가 . 가 . 가 . 가 . 가 . 가 . 가 . 가 .

(議論)

가 . ,  
. ,  
. 가 .  
. 가 .  
. 가 .  
. 가 .  
. 가 .  
. 가 .  
. 가 . 가 . 가 .  
. 가 . 가 . 가 .  
. 가 . 가 . 가 .  
. 가 . 가 . 가 .

(陶冶)



『 』  
『 』  
『 』  
『 』  
『 』  
『 』

『 』  
『 』  
『 』  
『 』  
『 』  
『 』

『 』  
『 』  
『 』  
『 』  
『 』  
『 』

.....

『 』  
『 』  
『 』  
『 』  
『 』  
『 』

『 』  
『 』  
『 』  
『 』  
『 』  
『 』

가

『 』  
『 』  
『 』  
『 』  
『 』  
『 』

『 』  
『 』  
『 』  
『 』  
『 』  
『 』

가 가  
1999 ! 가  
가  
( ) 가 ( )  
1954 “ ”  
가  
『 가 』 (著)  
가



( )

( )가  
(永存)

가

“ 가

가. 가

.....”

( )

『 ( ), 『 ( )

“ , !”

가

가

(像)  
(丈夫之像)

가“

?

.”

가‘ ( ) ’

( 2  
) 가

“ 가

!” 가

“ ?”

“ 가

?”

가

1970

‘ , 1

가

가 ?

1992

( )

14 , 4

가

IMF 가 50 「 1998 6 10 95 가

74 가

“ ” ( )

“ ! 가 가 .” (役事)

“ 가, 가, 가, 가, 가.”

標: ) (靑史) , (心 가

가 , (本郷) 가 . “

가 가. 가 가 1984 가

가 2 ”

가 . , ..... “



---

.

.

.

.

· (照一隅)

.

.

· (凡父), ! (雨山)

.

.

.

“ .....  
가 .”  
“ , ?  
.  
?”  
“ 가  
가 『  
』 .”

“ 가 가 가 ,  
.” 가 ,  
“ 가 가 ,  
.” 가 1980 가 1998  
가 가 ,  
.”

가 가 가  
가 .

가,  
가 .  
, , ,  
가  
가 .

60

가

가

가

< >

가

1979

가, 가

가

“

”

가

가

1980

가

“

가?”

가

가

가

가

가

가

‘ ’

가

가

가

『

』

가

가

가

가

가

가

< >

가

7 (周支)

가

가

가

가

가

70



가 1974 , “ ?,  
.”  
가 “ ?” . 가  
가 ‘ ,  
5 · 16 가 가가  
.”  
“ PR( )  
C . ”  
“ 가( 가 ) ” .  
“ 가  
가 ? ”  
가  
가  
가  
가  
가  
가  
가  
가  
가  
가  
가

가 가 .  
가 1976  
.”  
.”  
가  
( )  
가  
.”  
가  
.”  
.”

30

,

가가 , ,

,

.

‘ ; ‘ 가 , ,  
가(史家) 가

20

가 가

. 50

,

“

가  
. 가

가

. 20

19 99

가,

가

”

가 가  
가

50 , 99 가 .

가

“

”

5 · 16

重根 義士 殉國 三十九周年 記念 白凡 金九 ’

1949

가 가

1925

22

가

20

가

19

41

<

>

1977, 8

가

가

10

“

가

1974 12

가

”

“

,”

가

가

?”

,

,

가

12

28

5

‘ (民族正氣) ’

(脇書) ‘ 大韓民國 三十一年 三月 二十六日, 安

“

가 ” 가  
 , 가  
 가  
 (?)  
 가  
 가 ,  
 50 IP( )  
 가 70 가  
 “ 가 !”

가  
 가 60 가  
 50 가  
 가 80  
 가  
 가 가  
 가 가 가 가  
 “ , 가 가?”

(照一隅)

< >

7

9 · 28

가

가

( )

CP

가

8

가

가

)

가

TV

가

가

가

가

( )

25

25

가

가

가

9 22

가

30

3

(亂)

가

(韓肥)

가

3

( )

가

( )

( )

가

가 가

가

가

가

가

(山口)

C I

가

(嚴忠毅)

(爲善被禍 吾所甘心) ’ ,

‘ ,

88

5·16 가

( )

( )

1964

(6·4) ,

가

(6-26)

(保障立法)

(7-18)

(7-23) (發協), (通協), (編協), (倫理委), IPI

(7-30)

( ) (7-31) ' , 가

(8-1)

( ) , 가

( ) , ( ) , ( ) IPI ( )

(8-2) ( ) 가

(8-2)

10 ,

149 가(可) 96 , 53

( ) (8-5)

(8-6) , ,

14 ,

(8-10) , ,

(8-10) 6 8-15

(8-17~18)

(8-18) 8 28

8

(正副)

11

(官宦)

8

가 (朴張盧)

(常委)



가 .

(8-28) 21

4 ( , , , ) 1( )

(8-29) 4

(9-1) 4 (惡水)

IPI

가

(9-2)

(9-4) IPI ( , )

가

(9-7) 가

(8-10) 2

가

9

6

9

1 9 9

(月餘)

가

(一過) 가

가



1925

70

(師表)가

!”

가

가

가

가

30

가

가

“ 가 ”

가

가

“ 가 ”

가

가 가

가

가

가

95

6 11 .

1984

88

가

“

.....  
.....”

. 80 가

가

가

가

가

- 
- 
- 가

가

가 .

- 

가

- 

가

가 .

- 
- 
- 

가

가 .

(凡父)

(雨山)

< >

7 ,

7

(記者道)

‘ ’

‘ 가 ’

‘ ’

‘ ’

가

.

가 , 가 40 ,

, 가

가 ,

‘ ’

40

‘

, .

, ‘ ’ ‘ ’

,

.

, ‘ ’

‘ ’

‘ ’

, ‘ ’

,

, ‘ ’ ‘ ’ ‘ ’

( )

‘ ’

가

가 ‘ ; ‘ ’ 가  
 ?  
 ‘ (樂山)’ ( )  
 . ) 7  
 ‘ , ’  
 .  
 ‘ , ’ 가  
 ‘ , ’  
 ‘ , ’  
 (當貴不淫),  
 (威武不屈)  
 , ‘ ’  
 ‘ , ’ 가 ,  
 가 ‘ , ’  
 .  
 가? . 50  
 ( ) ‘ (凡夫)’  
 ‘ , ’  
 ‘ (雨山)’ .  
 ‘ ’ ‘ ’ 가  
 “ ” ,  
 “ (惠民如雨) , (不動如山)  
 , ( )  
 , 가  
 ‘ , ’ .....” .

“ ! ..... ” .  
 , 가 ‘ ’  
 , 가  
 ‘ 가 가 ,  
 가 가 ’  
 . ‘ 4  
 가 ‘  
 , ‘ 4 ’  
 . ‘ ’ 가  
 , 5  
 , 가  
 가  
 21 , 가  
 90 ‘ , ’  
 가  
 ‘ , ’ 7  
 (延年益壽)  
 , ‘ , ’ ,  
 .

가

和)

가.

가

가

가.

가

, 가

(應  
가

가

가

가

가

가 가

1975 10 25

가 가

,

가

가

가

(補足性)

가,

“ , ”

가 가

(?)

(失地) ,

,

가

12

.

.

,

,

,

,

,

.

.

.

.

.

.

.

.

“ . , 가  
 . 가  
 (遠代化) 가 가 , , . 가  
 , 가  
 . 가  
 . 가  
 . 가  
 가  
 . 가  
 , 가  
 (言路) 가  
 가.  
 . 가 , “ !”  
 , 가 가  
 , 가 “ 가 !”  
 (骨肉感)

가  
 , 10  
 가  
 『 』  
 1998 6 10  
 (無常)





가

[正筆]

[曲筆]

( )

( )

1930

가

가

20

21

가

21

가

21

가

50

가

< >

“ ?” 가

가

가

가

가

가

가

가

가

가

가

60 70

가

가 . 3 60

가

(死文化)

70

가

가 . 1970

가

가

가

1975 가

18

가 가

가

---

· 가

·

·

·

·

· 가

·

· 30

·

· ,

·

가

< KBS

>

가 , 가 가 가 가 ? 가 .

가 가 . 4 · 19 . 8 ·

15 6 · 25, 1 · 4 가 가 ( ) ,

가 . ‘

가  
 가  
 6·25  
 ( )  
 가  
 (性癖)  
 가  
 가  
 가  
 가?  
 가  
 가

“ 가 !;“  
 가 가?” (?)  
 가  
 가  
 가.  
 “ ..... !”  
 가  
 가  
 가’  
 가 ‘ ’ ‘ 가  
 !’  
 1956 3 (大雪  
 禍) 가  
 ( )  
 3

가  
가 가  
가  
(가) (同途)  
가  
'가 (天災)'  
(背斜面)  
3~4 가  
가  
(糧道)가  
'가'  
(苦笑)  
가  
60 가 '가

가  
가  
“?”  
“가!”  
!“  
가?  
가.  
가  
가 가  
가 가  
“.....”  
가



30 . 1951 10 20

1

( )

가

(前過)가 가

6·25

(作戰特需),

(復興特需)

(神武)

가

가

『 ( )

가

“ ( )

가 가

”

. M

가 , 가

, 가  
 가 가  
 가  
 (日貨)가  
 가  
 “  
 가  
 , 가  
 가  
 ”  
 가  
 가  
 ,  
 ‘ ,  
 가

(良知)

1947 11 가?  
 (鄭國殷) 가 ( )  
 가  
 가  
 가 ( )  
 가 (小梧)  
 가  
 가

“ ,( ) ……”  
 가  
 “ ( )  
 가 ”  
 “ ”  
 가 (組閣本部)  
 「 」  
 가 , ( ) 가  
 (車) 가  
 ‘ ’  
 1  
 가 ) 가 ( 11 ( (在)  
 ) )  
 가  
 가 (代筆)  
 「 」 1 1 , 2 3

가

(志士)

(義士)

( )

( ‘ ’ )

)

6·25

가

(昨醉)가

AP

가 가

가

?”

“

”

가

12 3

(案)

가

가

“

가

3

?

.”

“

.....

.....

.....

.”

가

K

가

?”

.”

가

가

“

.....”

가“

가

가

”

가

“

가

.”

7

가

(人海帳幕說)

’ 1

“ ”

가

“ ”

“ 가 가.”

!”

.....

“ ”

“ (臨政) (變名) ‘ (海人)’

가

.....

1965 가

가 ( ...)

가

.....

가

가

가 “ 가

?” “ 가

가 ?” “ ,

(私淑) 가.

.....”

가.

(不義) .....

가

가

가

가

4·19

1960 7 8

가

< >

( )

가

가

가

가

가!

가

가

5·16

가

가

가

가

“ ”

.....

가

가

가 .

가

7

가

가

2, 3

가

가

1953

1972

1953 4

가

가

< >

.  
 ‘ (UN War Correspondent) ’  
 . 가  
 , . 가  
 가  
 가  
 가  
 가  
 10 8 6 . 6  
 “ ” . 8  
 “  
 8 가  
 ”  
 가

. 6  
 13  
 가  
 가  
 6 25 2  
 가 27  
 . 5 ( , )  
 , 8 7  
 ‘ 가 ( )  
 1954 10 1  
 가 가  
 , , , 가 가  
 가  
 가  
 “ (一戰) ”  
 가  
 1950 1 6



가 .  
가 .

.「 」

가

20 1972 ,  
( 가  
) 10

가

가

가

가

< >

1986 9

“ .”

가

(?)

가

H

2

1

가  
 20  
 가  
 가  
 1972 2  
 “ S ”  
 가 “  
 ( )  
 “ ”  
 가  
 “ ”  
 “ 가  
 가 가  
 가 가 ”  
 3 2 21  
 “ 20  
 가 ,

.”  
 가  
 가  
 “ ” 5  
 7.4  
 “ 가 ”

1954  
 H 1, ' ' ' ' ,  
 H  
 가 . H  
 , 가  
 1959 5 , 4 · 19  
 가 가  
 가 ,

“ . ”  
 “ . 가 . H  
 . S 가? ”  
 “ . ”  
 S 가  
 “ (社是) . ”  
 . 1 ( ) ,  
 가 가 가  
 , , , ‘ ,  
 ! ’ ‘ .  
 ..... .  
 “ ? ”  
 “ 가? ”  
 “ . ”  
 “ 가? ”  
 “ , 6 · 25 가 .  
 가 가  
 가 , , 가  
 . ”

“ 가? H S 가? ”  
 “ 가 ”  
 “ 가! ”  
 가 ”  
 가  
 . 5 · 16  
 1 . 3 가  
 1 가  
 . 1 ( ) 4 ‘ ’  
 3 가  
 ( ) ( )  
 ) 4 ‘  
 ,  
 9 가 ( )  
 가  
 ( )  
 (無力), 가 가  
 가

( )  
 ).  
 ( )  
 가 . 30  
 가 ,  
 “ ”  
 “ 가? ..... ”  
 “ ..... ”  
 “ ..... 3 ( ) ”  
 “ 가? 가  
 ..... ”  
 가.  
 가 가 ..... ”  
 가  
 “ 가?  
 가? ”

30

< >

가

40

가

가

(?)

가

30

가

11 30

가,

. 7  
가

가

가.  
가

“ 가

.....” “  
.....”

가

가

( )

( )

가 44

가

(?)

가

30

가

가

<

>

30

1

1969

가

(6 )

.....  
 ... 가 ?  
 ,  
 가 .....” “ 가  
 가 ”  
 가 .  
 60 , 3  
 “  
 ”  
 ”  
 1964  
 , 가 5 가  
 가  
 가 .  
 , 가 .  
 “ 3 ( , , )  
 가

가  
 ”  
 1  
 , 40 7, 8 ‘  
 ’ 가 『 『 『  
 『 가 가  
 2  
 1980 가 ‘ 5  
 ’ 가  
 “  
 ”  
 [西新橋]  
 “ ( )”  
 “  
 , ‘ , ” ‘ .....( )’  
 가 가

3·1

가

3

1985 5

「

가 가  
가

2

가

가

가

가.

가

“ 가

”

가





가

가

가

가 ‘ ’

가

2  
가

가

3, 4

가 ‘

< >

가

50

60

가

가

. 1983 .

가

가

가

가

가

가

가”

“ ,

가

“ ,

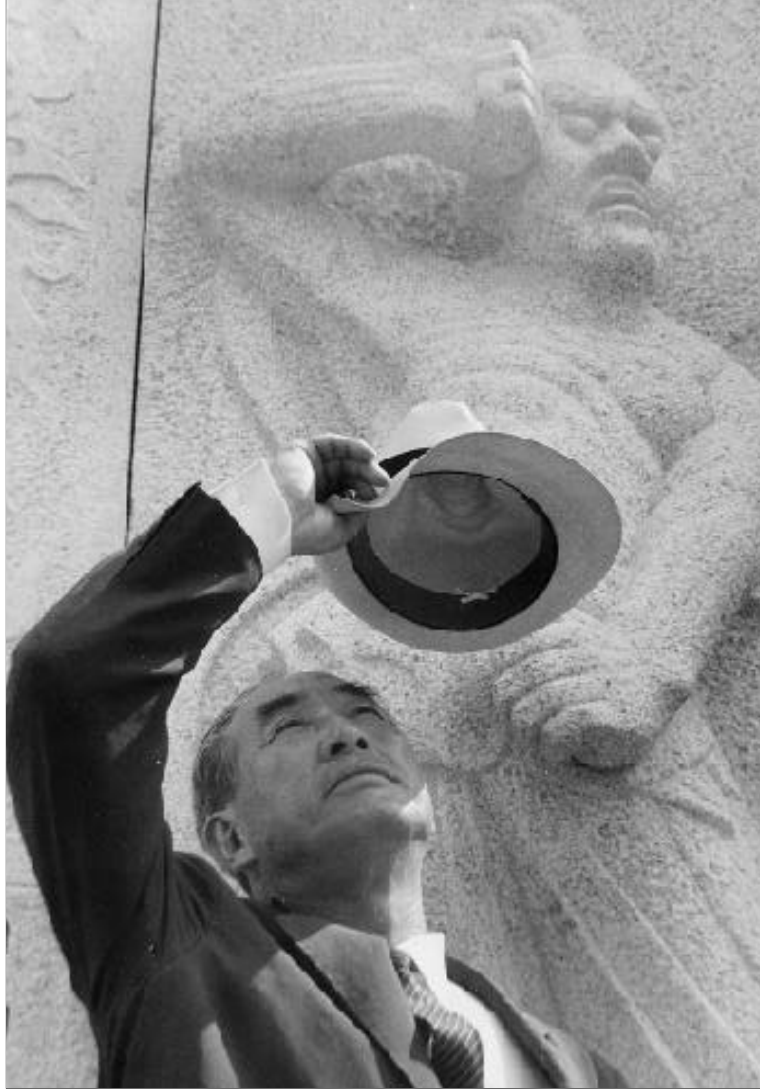
”

가

가

가

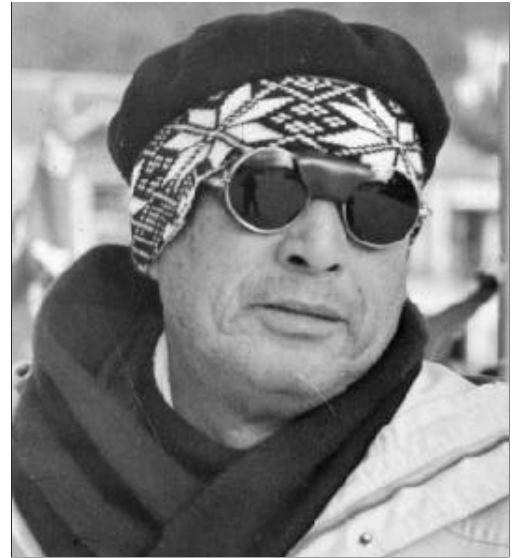






. 1959.7.1.





2 . 1962

가  
( OB), ( ),



. 1964.11.



가  
.  
1959.11.

天安삼거리의

천안삼거리의 옛 ~~마을~~ 동수리 허름  
 남쪽과 동서 ~~면~~ 동수리 ~~마을~~ 채널천 경이  
 삼삼이 돌이 ~~남쪽~~ 남쪽 ~~마을~~ 허름 ~~마을~~ 허름  
 길은 ~~천안~~ 천안 ~~마을~~ 동수리 ~~마을~~ 동수리  
 담안 ~~마을~~ 과 ~~마을~~ 동수리 ~~마을~~ 동수리 ~~마을~~ 동수리  
 길 ~~마을~~ 동수리 ~~마을~~ 동수리 ~~마을~~ 동수리

1980. 4. 20  
 천안삼거리의 옛  
 길의

“1980 4 20 ”



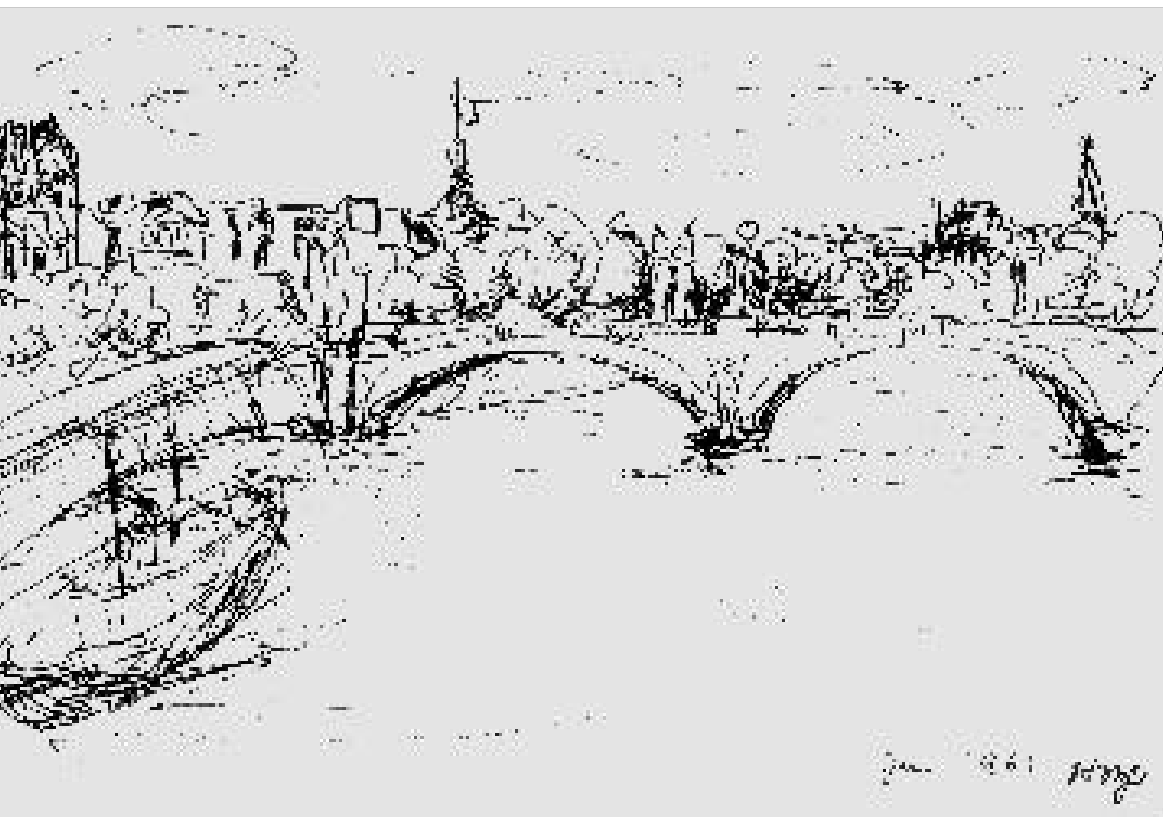


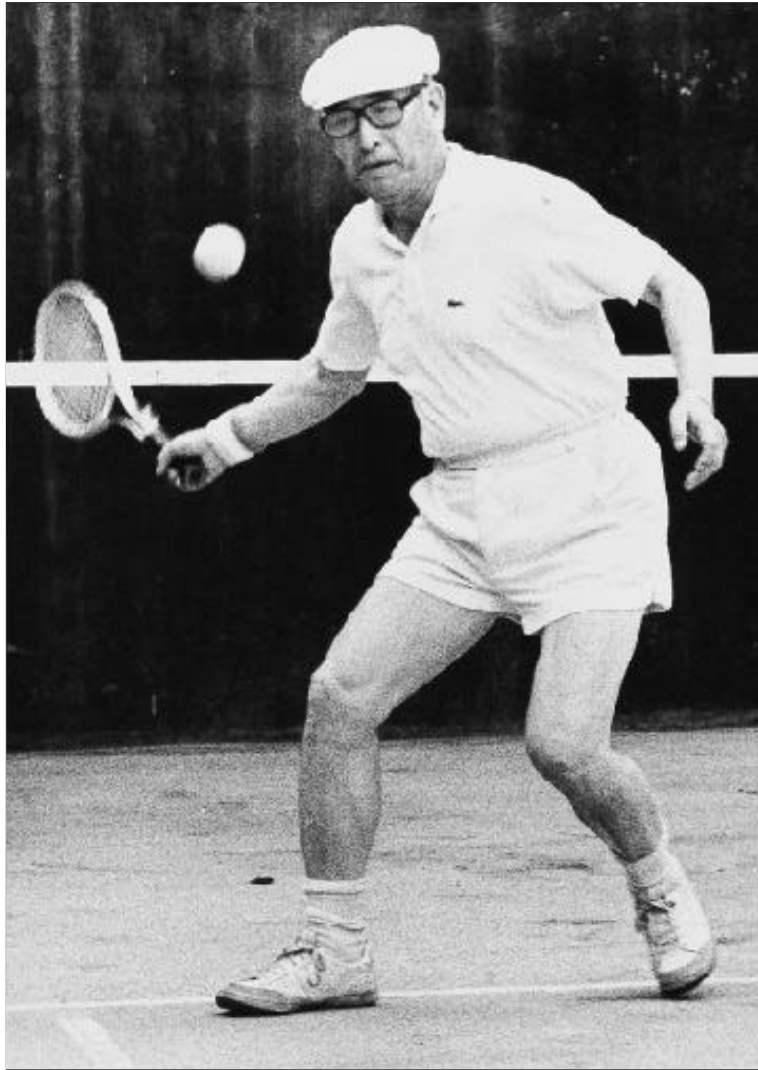
(華城)  
(訪華隨柳亭)

1980

. 1961.6.

가 . 1978.





가 . 1981.4.28.



. 1982.6.



. 1982.6.



. 1961. 6.



가



1973 5  
65 101





가

90 가

. 1997.5.26





3 1995 .

’ ’

---

• , ...

•

•

•

•

•

•

•

•

•

,

...

<

>

( )

:

.....

가

?”

“

“ 가 ?”  
 “ ”  
 “ ?”  
 가 “ , 5  
 1 !”  
 “ , 가 , 가  
 .....”  
 “ ? 가 가,  
 .....”  
 “ , 가  
 가 .”  
 ‘ , .  
 가 .  
 가 .  
 “ ” “,  
 , 가 !”  
 , .  
 , .

< >  
 가 50  
 가  
 가  
 가 ( 가  
 ,  
 가  
 , “  
 ”  
 .



가  
50

60 가

50

1960 4

가  
1961 4 5

, 4 23

1962 4

가

가 2 1964 4

가 4 · 19, 5 · 16

가

『 』

가 가

30 가 가 가

60 가 가 2

가  
; ‘ 가  
, 6 · 25

1930



“ 가 1가 가 ( ) . ”

“ 가 가 가 가 가 ”

(三十六計 走爲上計)

1964 , 가 가 ( ) , 1973 ( :文化一角)

“ , , ” [奈良] (高松塚) . 1976 가, (鏡虛禪師)

3 가 (天藏庵)

“ 가 ” 가 “ ” 6, 7 가 가

1988 『(1987 12 ) “ ” “ ”

가 . ” .

가 . ( 가 )

가

가,

가

(

12

),

가 .

“ . ”

“ 가 . ”

(乃古) 1965 ,

가 , 80 가

가,

가

가

“ , 가 , ..... ”

“ . ”

“ 가 ..... ”

“ . ”

가 .

가 ,

( 가 가 .

)

(6 14 ), 96

“ 가 가 . ”

9

< >

TV  
가 ' !'

가

가

가

(高大)'

가

가

가

가

가

가

가

가

가

가

50

가



가  
 가 28  
 1958 3 1 . ( ),  
 ( ), ( ), ( ),  
 ( ) .  
 ,  
 , 가 ‘ ,  
 가

< >

“ , ?”  
 “ , !”  
 “ 가?”  
 “ .”  
 “ .”  
 “ ?”  
 “ 가.”  
 “ !”  
 !”  
 가  
 “ !”  
 ” (?)

가

1

가

18

1976

가

가

“

, 가 가?”

“ . ”

“ ? ”

‘ (雪景) ’ 가

“ , ..... ”

“ ! ? ”

“ . ”

“ . ”

“ , ! . ”

“

가 ! ”

가!

< >

가 가



가 , (强骨漢) . 가 4 , 가 , 가 “ 가 ” 가 “ 가 ” 80 , 가 가 가 가 (?) 가 , , “ ” , ( ) , “ ?” .

(老少同樂), 가 , ‘3%’ . 18 가 가 . 1 “ 가 50% , 47% 3% ” (反骨) ? ? , “ 가? 가?” 가 ? ( ) , ‘3%’ 가 가 가 가 .

1979 20

‘ 5 ’

가

“ 가 ”

가

가

”

“

가

가

가

가

가.

1983

가

가

가

가 ( )  
, 가 ,  
30 가 『 』 「 」  
, ,  
가

가

. 30

가

가

TV

가

가

가

“

”

“

”

가



.....”

20 가  
가

< . >

가

‘1 3

가

가  
. 1977 11 가  
가  
가  
가 가  
가  
가  
가  
(?) 가  
가

( )  
가  
가  
가  
(主讀紙化)  
.....

가

가

3

30%

가

가

가

가

30

50 , 100

30%가 3

가

3

가

가

1974

4

가

가

가

가

가

가

가

< >

가

가

가





70

가

“ 가

가

가 .....”

가 가

가 가 가

1987 ,

(史料)

가 가

9 ‘

가

가

(Public Record Office)

가 1985

가 200

(Ernest Thomas

가

가

Bethel)

가 가

(朴鉉兌)

가

가

가

가

,

가

(圖錄)

KBS가 1987 9 1 1

“ 가

”

70

가

가

가  
,  
가  
가  
가  
(輓詞)  
9 3 가  
가  
가  
가  
가  
가  
(金命植)  
(姜仁燮 :  
(黃秉泰)

120

“ 가  
.”  
가  
가  
가  
. 1964 가  
(改堅)  
(F.A.McKenze 『  
(The Tragedy of Korea)』  
, ‘梁起鐸’,  
가  
가

가  
가  
(厚意)  
『1989, )  
가  
가

,

---

.

. !

.

.

.

. (洪博盃)

.

.

.

.

< .  
>

!

.  
!

.  
.

!

,

가

가

1946

, 6.

, 235

,

.

!

,

!

< >

,

가

가

,

,

!

가

가

“ ”

!

가

가

“ ”

, 95

1957 가

가 “ !”  
가

가?

가

?

『 (The Conquest of Everest)』

가

『 (The Ascent of Everest)』

가 가?

9 15

가

가

가

가

1903 , 1919 3·1  
가 가 가

가

가

. 50

「 ! 」 가

「 .....」 6·25

IMF 가

‘ ’

! !

, , ,

!

!

! !

,

‘ ’ ,



가

3

. 6 · 25

가 ,

. 6 · 25

342

5

1958

151

K(Korea)A.C

C(Corea)A.C

가 ,

Сова

? 4 · 19

2

60

< . >

!

25

가

가 1954 11

가

6 ·

2

가 1946 6 1

( )

2

! !

가 1 가 가

138 15 .1 7

8·15 가 1942 「 (不咸) 가

1956 1963 가 가 가

6·25 가 ? 가

1951 , 1952

20 가 , . 10

, , ,

가 가 “ ”

. . . .

,

1903  
21

20

가

가 가 가

가

가

(拙譯) 『 』

가.

1947

1945

가

“ (本州), 9 4  
 (諸) (小島)  
 ”  
 ‘ , ,  
 .  
 , 가  
 가 가 .  
 1  
 가  
 .  
 1949 18  
 5  
 가.  
 가  
 가  
 가  
 가  
 가  
 가 가 .  
 가  
 가  
 가 .

가  
 『 』  
 .  
 가 “ ”  
 “ ..... ”  
 .  
 “.....  
 가 ,  
 , 가 가 ,  
 가 가  
 가 .  
 가 .  
 ..... ”  
 K  
 .  
 ,  
 . ( 가가 )  
 가  
 .  
 “ , ..... 가  
 ..... 가 ..... ”

가  
( ) 1972  
( )  
(役事)

가 (造成記)  
가  
“ (曇眞)  
가,  
가

.....”  
가.  
(撰述者) 가  
가.  
..... 가 가  
“  
.....”

가 .  
「 」 「 」  
가

가 .

.

가 , 가

(炆上)

, ,

가

1952

가

‘ 가 ’ 가

,

‘ 가 ’

(風度) (近思)  
(浩乎若滄 溟之無

錄) 가  
際)’

[**社**政信]가

‘ , ’

가

가 6·25

가 ‘ , ’

가

가

(洪博盞)

22

40

62

가

가

10

가

, 6 · 25

1

5

1

가

가

60

가

가

가

가

가

가 가 가 .

가 가

‘ 가  
“ ? 가 , 가.”

가 ‘ , ,

가

가 .

( ) (1987 10 25 )

가

“ 가 ?

가

”

. 가

‘ , ’



가

가

1961 9

C

1

(樂山)

가

가

가

가

가

가

“

!”

가

가

가

가 3, 4 ,

가 ,

20 ,

가 가

가 ,  
(先見性)

가

가

1955 10

가

가

가.

가

6

가 .  
1956 가 .

가

가 가  
가

가  
가

6·25

가 , 가 ,  
가 .  
가 .  
'가 '  
'가 까

가

40

가

가

가

.....

가  
1956

<

>

4

“

가

1

가

가

가

,

가

가

1957

2

,

,

가

,

가

가

,

1962

가

가

가

1945 12

가

“

가 ”

21

가

가

1960

< >

. 30

가

1953

가 . 30

. 1953 2 26 33

가  
가

(閑蓼)

가 . 가 50  
 ), ( ), ( )  
 가 가  
 . 60  
 가가 ( 30 )  
 가  
 가 가  
 가  
 가  
 가  
 . 1963 1 44  
 가 5  
 가  
 3, 4  
 5 8

. , , 가  
 . 가  
 . 가  
 가 가  
 가 “ ,  
 . ”  
 “ 가  
 . ” 가  
 “ ” 가가  
 . 10  
 가  
 “ , 가 ”  
 . D C  
 “ , C ? ”  
 가

(非)

가

---

.  
. .  
. .  
. .  
. .  
. .  
. ? ?  
. (像)  
. .  
. .



< >

가

가

“ ? ”

94

가 ( )

1903 3 3·1 가,  
가2 ,  
가 .  
가 가 ‘ ’  
가 . “ , ?  
” . “60  
”  
“  
”

1926  
1928 ,  
1929  
1963 35  
『 (朝光)』  
가 .  
1945  
(啓礎)

가 .  
“ ”  
, (社) 가  
가 가 가 “  
” “ ” 가 .  
“ ” “ ” “ ”  
가 .  
1·4  
가 가 가  
가 가  
6  
“  
” 가  
가 가 가  
1948  
1959 10 가  
』

가  
 1963  
 “ 가 ”  
 가  
 1  
 1  
 3  
 가  
 ( , 45 1997 )

, 가  
 가

“ 가 ”

가

가 ”

1

1

3

가

( , 45 1997 )

.....

. 95 . 74  
 1998 6 10

. 가

8 .

가

”

“

가가

“

. (1975)

“ 가  
 (1969)  
 “ 가  
 가  
 ”  
 (1969)  
 (汎新聞的)  
 “ 가  
 가  
 (1975)  
 1974 ‘ ,  
 . 70  
 가.  
 (言論一路)  
 가  
 (1925)  
 , , ,  
 74  
 “ ”

가  
 (山嶽氣像)  
 가.  
 가  
 (觀)  
 “  
 ( ), “ ( )  
 ), “ ( )  
 , ( )  
 (老壯靑), ”  
 ( ), “ 85 ! ( )  
 . 1987 ), “ ( )  
 ), “ ( )  
 ), “ ( )  
 ( )  
 ( ), “ ( )  
 ), “ 30 ( )  
 가  
 가

가

1984 가

“ ”

( ) “.....

”

가

가

, 80

6 14

KBS

가

, 1

. 1954 5

6 · 25

, “ ”  
 .  
 ( KR  
 (同紙)  
 , 가 ) , 가  
 (?)  
 “ ?”  
 ( .)  
 “ .”  
 가 가  
 “His English is  
 excellent!”  
 가  
 ( ), ( 「 」  
 ), ( ), ( KBS ), ( ),  
 ( ), . 45 ( )  
 ).  
 ‘ ’ 8  
 NYT

NYT  
 40 ~ 50  
 가 NYT  
 NYT  
 가  
 가  
 가  
 가  
 가  
 가  
 20 가  
 2  
 가  
 가 2  
 ( 16 , 30 )  
 가  
 , 가 30 .)  
 (?)  
 가

가 가 “ , 가 .  
 가 가 ‘ ’ .  
 ‘ ’ ‘ ’ .  
 ‘ ’ ‘ ’ .  
 DBS 가 “ 가  
 가 !” ’  
 가 , 20kg  
 가  
 .....  
 Y  
 가 .  
 Y  
 Y 가 . Y  
 가  
 Y  
 가 .  
 가 Y 가 .  
 가  
 ‘ ’ 가  
 ‘ ’ 가  
 가 .

가  
 1998 6 14 9 .  
 12 .  
 가  
 . “  
 ” .  
 ‘ ’  
 가  
 가 .  
 가  
 가 .  
 가  
 가 .  
 가 1992  
 90 .  
 “ ?”  
 3·1  
 , 20 ‘ ’ .

가

5

가

가

가

가.

가 .

가

가.

가.

가

가가

가 가  
“ !”

가

( )

2

,가

가

가



가

4 23

가

가

5 15

1971

3 1

4 15

1

「 , 」

5

“ ! ? ..... !..... ”

9

가

가

가

! 가

“

!”

「 」 (社)

가

1971

가

가

가

가

12 6

가 .

21

가 .

가

가 ‘ ’

가 .

가

가

가

가.

가 ‘ ’

.  
. .  
.

가 .

가

가

가

가

가

「 76」

가 가

‘ ’

6·25

1953 가 1954 가

KBS

가

6

9

9

9

9

(

),

가

”

가

가“

가

가

가

가

5

가

가

“

.....”

가

가

(大言壯談)

가

가

가

가

가 ”  
가 ”

?”

가

가?

가

?

가

가

가

가? ‘ ’  
‘ ’

가

, 가 가

가

가 가

가

가

?

가  
“ ? 가 ?”  
“ !”  
“ ”  
“ ”  
가 ”

< >  
가 1954  
1953  
2  
가  
가  
1954 6  
가

가 1954

.

.

가

‘ ’

가

가

가

가

가

1956

가

30

1987

1956

가

LST

가

50

가

」 「

가

가

가

가

가

1942

1954

1967

가

, ( ),

1947

가

가

가1940  
가

가 가 가

가

가

‘ ; ‘ 가

가

‘ (民族正氣) ’

가

가 가

가  
Cova

Korea

Covan Alpine Club(CAC)

Cova

Korea

가

(Japan)

? ?

< >

1956 , 『 (希望)』 『 (史談)』 . 『 』

『 』 , ,

( )' 30 .

1957

가

20

가

가

가

(訥辯)

(大巧若拙, 大辯若訥)

(巧言

令色)

가

가

가.

가

.....

가

가



가 가

“ , ”

“ ? ? 가 ? ? ”

1903

10

(像)

.....

< >

가

가

60

가

가 1966

10

가

(韓委)

가

가

가

가

가

“ , 가 가? 가  
가 4 가  
, 가 가’  
.....”

가 가  
1948 6.25  
, 40  
가

1971 가  
26  
50  
2 10 8  
, , , , 30  
가  
3 26

“ , !”  
가

가 29  
가 가  
가 가  
가 “ 가  
?”

16  
(嚴父)  
가

가  
가

가

가

. 6 · 25

2

. 2

가

1, 2

< 가 >

가

가

. 4  
가  
,  
. 40  
가 가?

가 가

가

가

가

가

“

가

가

가

가

가

가

가

가

가

가

가

가

가

가

가

가

”

“

”

,  
가  
가  
가  
가

30 가<sup>ㅁ</sup> ㅁ  
가

가  
가  
가  
가

“ ? !”  
“ 가 ?”  
( )  
“ ?”  
가 가  
, 가  
가  
가  
가  
가

가 . 4, 5  
 가 가  
 “ 가 ”  
 ! ? !  
 ‘ , ’

< >

가  
 가 3  
 2  
 ( 2  
 “ 가 ”  
 (暮界) [坂田]

榮男] 9

가  
“ 가 ? ”

가

가.  
『

』 (1986 6 )

, 가  
“ ”

가

. 6

가

(災協)

“ ”

가

“ 가 . ”

가

‘ 118

‘ ’ 가 ,

2

가

“ ? , . ”  
‘ . ’



---

.

· (孤高獨尊)

· 60

· (梨花村人)

.

.

· (奇行)

.

· , ...

.



< . >

가

, , , ,  
,  
.

가 4

가 ,



가 가 .

가  
가 가

가 가

가 가 가

가 가

(孤高獨尊)

가 가

(?)

가

가 (減價修正)

가  
 (自畫)  
 60  
 IPI 가  
 가  
 (知面) 가  
 50 70 가

( ), 가  
 20 가 64 (  
 )  
 1957 1  
 G. 가  
 가  
 가  
 「 (March of the Korean Press) 」  
 (英譯) 가  
 IPI 가

. 50 IPI 가 ,

가 .“ 가 가 ”

.( ) “ ! ?” “

” “ ” “ ” ?”

“ ! ”

가 가 가 가 가 가

95

2 가

가

가

가

가

“

가

?”

가

가

6

가

가

가

“

”

ELI

ELI

6

ELI

가

“

.....

”

가

가

가

가

가 .

가 . “ 가  
가? ”  
가 , 가

가

5 , 가

가

가 .

가

가 가

“

가  
가.

!”

1 50

, 2 1 가  
, ( 3 1 )

“ 가가  
가 ”

가 가

가

가

(梨花村人)

< >

가

가

가

“

”

60

20

(柳絮)

가 .....

가

가



. 가 가 .  
가 .....  
1985 ,  
, ' 가 ' ,  
.....  
“ ! .... ”  
, 가  
, .....  
, 가  
, 가  
가 가 가  
. 가 가  
.....  
6 3 3  
가 가 가 가  
가 가 가  
. , , ,

가 .  
. .  
.....  
가  
, , ,  
, ,  
.....  
“ . ”

가

30

“ ”

10

가

가

가

< >

가

“ ”

1970 , 가

[伊丹] 가 ,

가 20

1987

1972 가

(靜惠社)

13

가

가

가

가

” ....

(正道)가 30  
가

3

가 . 가 가 . “  
” .  
가 .

가 .  
가  
가  
가

< >

‘ ; ‘ ’  
가 .  
,  
가  
‘ ; ‘ ’ 가 가  
,  
가 .

3 3.1 가 ,

가 가

가 가

가 13

“ 가 ,

가 가

“ ..... ”  
“ 가

가 가

“

”

가  
가  
가 , 가  
”  
“ 가 가  
가 가  
가 가  
”  
가  
가 가  
가  
가  
50  
가

(奇行)

20

S 가

가

(望九)

가

가

(?)

“ ..... ”

S

가 .

가 가 .  
가

가 70  
가

가 .

가 가 .  
가

가 .

(?)

“

가.....”

(?)

가

C H

가

“

!”

, C

H

“ ! ”

“ ..... ”

가 ‘ ’  
가 가

1920 ( )

가 가 (?) (

)

(機緣)

1925 가

3

6·25

가

가

가

가

(?)

가

(奇行)

가

<

>

30

50

가

가

가

가

가

가

가

가

가

가

가

가

가

가

가

가

가

가

가

가

가

.....



IPI

( ) 가 .  
가 .

.....  
가 가 .

“ ”

가  
가.

G

“

.....  
” “ 가 “ ”  
가

G

“ ..... ”

“ .....? ”

“ 가 가 . ”

1965 7 27

가

30

가

4·19

가

27

가

(梨花莊)

가

가 ( )

가

가

?”

가

“ - ”

가

“ , ”

가

가

?”

“

“

.....”

“

.....”

가

“

가

”

가

“

,

가

”

가

가

<

>

가

가

1970

,

가

가

가

,

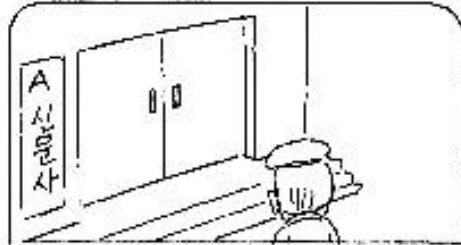
가

(知己)

가

가 . 가  
 , 가  
 가 ' ' .  
 ' ' . 가  
 , 가  
 2, 3  
 2, 3  
 가 . (?)  
 . 1925 1973  
 50  
 , , , , ,  
 . 1929

1948 , 1958  
 가  
 가 .  
 가  
 가 가  
 가 가 .  
 1982 (金剛力士像)  
 . 1981 7 15  
 5  
 5  
 , 가  
 가  
 가



가 ,

---

.

(老壯靑),

.

.

.

.

.

『 ,

』

.

.

< .  
>

가 가“ ?” .“ ’  
! ” .”

20 . 88 301 ,  
73 205 .

가 .  
1998 6 10 8 ,  
가 ‘ 가가

가  
(1960 ~ 1966 ) 가  
가  
가 ‘ ’ 가 “  
.”가  
“ 가  
.....  
” 가  
가  
52%가 , ‘ (MORI)  
가 85%가 , 20  
.(1999 1 27 )  
가  
“ 가  
가  
.”

가  
가  
가  
가  
, 20



(老壯靑)

1925

80

가

, 2

, 6 · 25

.....

. 1929

< >

‘ ’

.

.

‘ ’

.

,

, 8 · 15

,

.

.

45

(1948 ),

(1954 ),

(1958 ),

(1961 )

가

가

50

30

가

‘ ’ ‘ 가

가

가

가

1, 2 가

(知) (才)

5

2

(事實)

(史實),

. 1974 4 27 ,

“ , ”

『 』 ( )

가

“ , , ! ”

가

가 가.

“ (通構) 가 가  
가 가  
가 가 가  
.”  
가  
“ 가.  
.”  
“ !  
”  
“ 가 .”  
“ ,  
가 ‘ ,  
?’ ‘ ?  
?’  
70 ‘ 가 !”  
가

“ 가 가  
가 ?  
가  
..... ”  
가 ‘ 가  
(不敬)  
(年例)  
가  
‘ 가 가  
’ ,

,  
,  
.

가

가

가

가

가

< >

가

가

,  
.

가

1969

가

(知面)

가

7

가

가

가

< . >

20

. 90

1 가 .

1964

10

가

1966 가

가  
가

“ , 가 ”

(?)

“

”

가

( ), ( ), ( ), ( ), ( ),  
( ), ( ), ( ), (MBC) (KBS)

가

가

‘ ’ ‘ ’ 가 가

“

”

가

가

가

[佐藤榮作]

“ ?” “ , ”

(?)

?”

“ , 가 가

”

“

?”

“ ,

”

.....

(?) 가

가

“

”

가

가

가

가

.....

가

2

가

가

가

1970 가

30

1

가

가

가

가

가

가

(?)

가

가

1

가

가

가

가



. 가

“ 가 ”

“

”

가

70

< >

1987

가

.....

가

가

“ , , ” 가

가

가

가

가

가

가

86

“

”

. 1

가

가.

가

“

”

가

(無畏)

「

」

「

가

가.

가

‘ ’

가 가 50  
2

95 (1903 ),

.....

( , )

가 “

? .....”

가.

가“ ..... ”

“ ”

“ ..... ”

“ ?”

“ 가 ”

“ 가 ..... ”

“ ?”

1955

가 가

가

가

가

“ 가 ”

“

”

“ ?” “ ”

가

가

”

80

6 10

. 가

UN

가

가

60

가

가

가

가

. 4 · 19

5 · 16

1974

가

가

『

』

<

>

가

3

가

가

(

3~4

)

가

가

가

가

가

(

)

“

”

!”

가

가

『

』

(

)

1978 2

10

4

(

89

)

가가

1979

(

98

)

』  
1982 「 가  
』 , 가  
가 .  
1987 8 『 』 200  
「 200 』 .

』  
』 가  
』 ,  
』 .  
』 가  
』 『 』 200  
』 ” 200  
40 . ‘ ,  
200 .  
』 가 『  
』 .

< >  
“ ! ..... ”  
“ ! 가 ! ! ”  
『 』 , , 3 가  
.....  
70~80  
가 (?)  
95  
“  
..... ”

“80  
” . 90

.....  
1997 5 26 6 ,  
가 (59- )

35  
(95) 가 .  
3

3  
가  
(灣)

(98 )  
가

“ ? ( )

가 , 74  
가 가 ,  
“가  
” 가  
가 가

“  
”  
가  
“  
”

“  
!  
”  
가

‘ ‘ ‘ ‘ ‘ ‘  
가 ) 가 (

.....  
1

가  
’

. 3 가 . 8

“ 가 ”

, , .....

. 1925 , 1929 ,

5 96 , 1 72 , 1

, , , , , 13 2 6 81

60

「

90

가 .

가

가

(原典)

“

”“

”“

가

”“

가

가 ..... ”

?

6 14

가 , ,

가

가

가

, BBC

, 30~40

, 1942 7

20

「 」

가 ,

2 7 48



(各紙) (

) “ ”

15

가 .

,

가

5 1

“ ”

가

가

(甲年)

10

가

‘ ’

가

가

가 ‘ ’

가

가

가 .

‘ ’

10

『

가

(大怒)

가

가 ,  
“  
” 가 .  
10 ‘  
,  
.  
.  
,  
.  
가 .

- 
- 가
  - 가
  - 
  - 
  - 
  - 
  - 
  - 
  - 
  -

가

< >

‘.....’ , , , 가 ,  
 . 가 ,  
 . ,  
 3 1948 ,  
 ( ) 「 」 『 』7 ,  
 . 4·3 「 」 ,  
 ,

“ ? ”

“ ?.....! ”

“ 가

가

가

가

..... ”

“ ..... ”

“ 가

가

가

.”

가

가 40

, , ,

,

가

,

‘.....

, 가

가

가

< >

‘ ’

“ ”

가.

(

가

)

1960 10

가

가

가

?”

가

가

가

가

!”

“ 가 ”

가

가“

가

”

“ ”

· , ·

“ ”

‘ ’

1

“

”

가

· ‘

’ ·

가

가<sup>ㅁ</sup>

』

‘ ’

.....

가

가

가

“ ( ) 가  
가  
가  
”  
(賢答) (無用)  
가  
가

가

가  
가

가

가  
가  
가  
가  
가  
가

『 (岳人講座) 』

가

가

가

( )

, 가가

가

가

( )



“38 가 , .....”

( ) 가

가

가

3·1

( 가) ( )

」

가

38

2

38

39 (1904~1905

가 ) 38

(『 (日清), (日露) 』)

60

가 . (某)

50

“ 가 가 , 가  
가 .....”  
가  
가

< >

가

가 가  
가 .

가

가

가

가

8·15

가 (志士然) 가

가

가

가

가

가

가

가

路整然)

가 (理

가

가  
(編上靴)

가

가

4 · 19 , 5 · 16

가 가

“  
”

( 3.1

가 ,

)

. 가 가

1978

가

“

”

가

가

가

, ( 가

가

) 가

가

가

가

가

가

「

{

가

,

)

가

가

가

1954

가

(餘滴)

(1959 4 )

1

가

(餘技 : )

(忌諱)

1998 6 14

『 』 >

3 7 30 1956 3  
5.8~6m  
3

10 3

1

. L19  
 L19 L19  
 L19  
 1 , 6  
 가 .  
 L19 가 .  
 (?)  
 . L19 11 가 .  
 10 30 가  
 ‘ ’ 가  
 가 L19  
 가  
 가  
 “ , . ”  
 가 .  
 가

가 「 」  
 ! 가  
 가  
 .....  
 가  
 30  
 가  
 가  
 10 가 가  
 가  
 가  
 가 .  
 가  
 .....  
 가

“ 가

가 ?”

“ .....

가

“ ?”

“ ”

“ 가?”

가

가

가

가

가

가

(像)

가

가

가20 가  
가  
,  
,  
,  
,  
,  
가  
가  
가  
,  
가  
가  
,

< >  
가 30 가 가  
“ ! ”  
가 . “  
?”  
(永久)  
가



가  
“ , !” 가

가 KAL 가

“

!”

가“

“ .....? ? !” “

!”

“ ! !”

가

“ ! ?”

“

”

( ) 가

가 가

“

?”

! !” “ !

!”

가

1984 가 가.

가가

“ !”

가

“

”

“

!”

가“

”

“

...

.....”

가

가

가

가

가 가

가

[宿業]

가

가

가

가

가

가

가



가  
가  
5  
70

가  
(志士)  
가

가  
가  
가  
가  
가

< >  
62  
1925  
1929  
1961  
IPI

가  
, 5·16  
, 4·19  
가 1968 「 가 」  
가  
가  
「 가 」  
( ) 가  
3  
2 5, 6  
가

가  
가  
가  
(?)  
가 가  
가  
.70  
( )  
가

< . >

가  
가 .

가

가

가

' " "

가

가

가.

"

2

가

가

H

가

가 ,

가

가  
가 60  
가  
가  
가  
가  
“ ”  
“ ”

■



• :

• :

•

• : 90

KBS'



< >

가

.

,가

가

60

가

,

“ 가 , ” “ ”

가

1948 1959 11

가

가

1986

가

가

“ ”

가

“ ..... ”

..... ,..... ,.....

..... ,.....

..... ,.....

”

, 가 .

가

가

1991

가

가

(師表)가

가

가

6 14

74

가

가

< >

!

?

1925 6 14  
1928

(時代日報)  
(中外日報)  
가

가

가

「  
가」  
가

(IPI) 가

1974 12

1 「

(自害行爲)

가

가가

가

가

“ 가 ? ”

“

(具常)

가」

가

가

가

?”

가

, 1974

가

. 1946

1949

1967

18

가

“

!

”

가

. 10 가

가

.....

4 , 65

(?)

‘ 가

?’

. 1967

- (71. = 1938 )
- (68. = 1949 )
- (68. = 1949 )
- (68. = 1948 )
- (65. = 1938 )
- (65. = 1938 )
- (62. = 1922 )

30

10

(?) 가

, 1 76

가

38

가

가

가

가?

3

1964

, IPI

가

?

?”

“ ,..... ”

“.....

가

“ ..... , 가 , ”

가

(多趣味派) 가

가 ‘ 가 ’

가

가

가 ,

가

가

가

가

가

‘ ’

가

가 (?)

가 ‘ ’ 가

가 가

‘ ’

가 ‘ ’ 6·25

가

가

“가

(?)

가

가

가

가

가

“

가

..... 2

가

“.....”

.....

90%

가

가

가 (禪家龜鑑),

가

가

10

(每新)

“.....  
.....”

가

”

30

가



가 . 35 가  
가 .

“ 가 . ”

가 가  
“ ..... ”  
가

‘ (身老心不老)..... ’  
(停年感)

가 가  
가 가

“ ..... ”  
가

6·3 가

..... 가

가

“ ..... ”

가

가

가

“.....”

가

“가.....”

“

가.”

가.

가

가

?

(石頭)

“

.”

가

“.....”

가

가

“ 40

가 가

.”

『

』

. 40

가

. 1953

13

“

가

가.

가

.”

가

10

가

“ 가 . . . .  
가 ,  
가

.”

가

가 . 가

가

가

가

(修正)

(1968 9 『 』 )

90

< >

1.

가

(博學多識)

가

가

1946 1949 1967

1925 6 14

1930

3

1975 6 14 가 50

50

1)

가 1998 6 10

95 74

2.

1)

1903 11 27

(洪在雯)

1) 『...』 50 ↓ , 1975.6.16: 『...』 1992, pp.190-192.

가 “ 가 ”

2)

가 3

1919 3·1

1920 가 (李昇薰)

가

3·1 가

(曹晩植)

(帝釋山)

3)

(咸錫憲) 2

1921

가 가

가 가

가

1923

9

2) 『...』 『...』 『...』 , 1965, p. 2.

3) 『...』 『...』 『...』 , 1975.8.19.

가 . 가 .  
가 2 가 .  
14 . 3 31 (崔南善) 1925 6  
1925 4 가 가 (洪命憲)가 (韓基  
岳) 가 가  
2) 가 가  
가 가 가  
가 가  
가 가 가  
가 가  
가 가  
가 가  
(李相協)  
(中外日報) 가 1926 11  
15 .

4) 「KBS」 , 1987, pp.285-304.

가 . 가 .  
(閔泰 媛) . ' ' 1915  
(軟派主任) . 3·1 가  
가 가  
가 가 ' 가 ' 가  
' 가 가 3  
“가 가 ”  
『 (白雉)』  
(韓壽鐵) 1928 1 1 1  
, 5) 7 5 2 1928  
『 』 1928  
『 』

5) , 1927.12.23; 12.31; 1928.1.5 ; , 1927.12.23.

1930 1  
 2  
 6)  
 3)  
 3  
 3  
 가가

가가  
 가  
 7)  
 가

6) 『(操觚叢談)』, 『』 1930.7, pp. 61-64.  
 7) 『』, 『』 1931.10, pp. 66-69.

(露領)  
 3  
 1930 3 10  
 1  
 10 (東馳西驅)  
 (遂)  
 3·1 가 (多士)  
 (官制) (伊市派) 8)  
 15  
 5 30 40  
 가  
 9 『』 『』 3  
 가

8) 『(諺文新聞差押記事集錄)』, 『』 1932, pp. 287-296: 『』, LG, 1998, pp. 630-636.

가 「 」  
 1930 10 14  
 1931 11 27  
 3. , ,  
 1)  
 가 2 1930 12 11  
 . 1  
 가  
 가  
 . 1931 12 『 』  
 『 』10 「 (李壽興)」  
 가 , 1932 3  
 『 』 9)  
 가 . 1932  
 6 (林景來) (安在鴻)  
 , , 9  
 가 (金基鎮:八

9) 「 」 『 』 1932.5( ), pp. 36-37.

峰)  
 6 5 YMCA ‘ ‘  
 「 가  
 」  
 1933 3 22 가  
 . 가50  
 가  
 가 1935 7  
 . 10)  
 1937 9  
 , 9 19 11) 10  
 26 9 29 가 .  
 2) ‘ ‘  
 가  
 30  
 . 12)  
 가 가 가  
 가 “ ”  
 . 가가

10) 『 』 50 』 pp. 605-606.

11) 『 』 』 5 , 1937.12.5.

12) 「 『 』 」 『 』 』 1971.9.

가 ‘ 가 ‘ ,  
 .  
 .  
 “ ...  
 ..... ”  
 , 가  
 13)  
 , ‘ , ‘ ,  
 가 . 가  
 가 ,  
 ,  
 , 1933.11.22  
 , , 1935.11  
 , , 1936.4  
 , , 1936.6  
 (聲音美), , 1936.7  
 (裸體美), , 1936.8  
 (言語美),  
 , 1936.10

13) , .

, , 1936.12  
 (社交), , 1936.12  
 (1), , 1937.1  
 , , 1937.2  
 13 ( ), , 1937.5  
 , , 1937.8  
 , , 1937.8  
 , , 1938.1.20  
 ( ), , 1938.11  
 가 , , 1940.3.5  
 (米) , , 1941.3  
 , , 1941.6  
 1938 3 30 . 1940 8  
 10  
 가  
 10 1  
 가  
 가 . 1942 11 25  
 .  
 23  
 ,  
 가 “  
 ” 14)

14) , .



1945 12 1 가  
8 1947 5  
1946 8 10 . 1946 10  
1947 5

1948 11 1959 9 10  
1952 4 1958 11 , 1959  
9 1963 5 , 1 4 · 19 5 · 16  
6 · 25 ,

1947 4 7  
(郭福山)

50

15)

3)

15) , 『 』 1995, pp. 22, 31, 36, 45, 49, 51, 55, 66 .

가  
가  
가  
1942 7 23  
8 「 ,」

(‘ 不咸 思想と東方族について」<sup>16)</sup>  
가

1946 6 1  
2  
(宋錫夏)가  
( , )<sup>17)</sup>  
가  
<sup>18)</sup>

가  
(思慕)

16) 『 (發行)』, 1943.11, pp. 124-138 .  
17) 『 ,』 , 1998.6.  
18) 『 』 20 『 ,』 』 6 , 1966, pp. 2-6.

가 . 가 . 가  
 , 가 ' ,  
 19)  
 2 ,  
 가  
 1954 20)  
 1967 14  
 가  
 가 가  
 1947 8  
 2  
 가  
 21)  
 1952 가 6 . 25  
 10  
 11 25

19) , , p. 3.

20) , 「 , 1998.6.

21) , 「 11 , 1977, pp. 100-104.

「 가 」 [政信]가  
 22)  
 가  
 1952 8 15 1  
 「 (1953.  
 10.22~27)  
 1951 ( )  
 가 (海圖)  
 가  
 가  
 가  
 가 가  
 가 가  
 가 가  
 가 가  
 가 가  
 1956

22) , 「 [政信] pp. 116-119.

23) , 「 20 , p. 3.

(Outwardbound School)

1957 1 , 50 ,  
3 가

(1957.8.24 ~ 30)

“ 가 ” 가

4. ,  
1) ,

1952 8 7

. 4

11 24)

24) , 1952.8.10: , 8.12.

11 30

4

4 9

1 『 』  
, 1953 2 24  
, 25)

가 『 (1953.3.12 ~ 14) 』  
, 『 (警見記) (1953.4.23 ~ 5.6) 』<sup>26)</sup>  
가

1955 4 2

19 7 4 18  
(崔文卿: ), (鄭寅俊: ),  
(崔秉宇: )

『 (1955.4.25 ~ 5.6) 』

1957 3 가

, 가 3

1962 4 5 8

( ), ( ), ( ), , ( )

25) , 1953.2.24.

26) 『 』 pp. 271-295

1963 4 가 1  
 가 50  
 10 1964 4 7  
 가  
 『 』  
 1981 , 1999  
 『 』 1971 11 72  
 『 』  
 1964 7 8  
 『 』 『 』  
 가, (1964)  
 『 (1964), 『  
 ( , 1964.9)  
 1965 『 』  
 ) 1) , 2) 5·16 ,  
 3) , 4) , 5)  
 , 6) , 7) 7  
 4·19 5·16  
 가  
 1974 12  
 10

12 30 1 『 』  
 『 』 , 『 』  
 “ 가 , 『 』  
 ”  
 가  
 70  
 2) ,  
 1964 1973  
 가  
 , 1969 (10.2) (113)  
 3 가 가  
 가  
 20  
 『  
 ↓ 11.9) ( 『 ↓ 11.17),  
 (Press Responsibility Questioned Over Ads on Red Aggressor, 11.11)

가  
 “ 가 ?”  
 “ ”  
 , 1974 8  
 (李恒  
 星) 가  
 1975 6 14 50 . 50  
 6 1969 8  
 50 1919 8 17  
 가  
 1969 8 50  
 50  
 가  
 가  
 1988 55 『 』  
 1953 ~ 1954

“ 가 ”  
 가,  
 가  
 27)  
 “ ”  
 ” “ ”  
 . 6·25  
 가  
 가  
 “ ”  
 가 (李甲燮)  
 28)  
 1959  
 IPI 8 ‘ ’ 가  
 1956 3 IPI 가  
 가 IPI 가  
 1959  
 IPI 8 가  
 IPI 가

27) 『 』, pp. 4-5.  
 28) 『 』, 45 ㄷ, 『 』, 1998, p. 253.

가 가 29)  
가 가 4.19  
가 1960 12 . 1961 1  
IPI 4 가  
IPI 가 가  
1968 3

5. (超社的)

가 30)  
가 가 ‘  
가 ,  
31)  
가  
가 가  
가 가  
가  
가 가  
가 가  
가 가  
가 가  
(崔錫采) 가

29) 가 , 「 8 가 , 1959.6.7. 가  
가 pp. 261-267 .  
30) 가 , 「 가 p. 103.  
31) 가 , 「 85 가 ! 가 , 1987, pp. 220-222.

“ 가 32)  
가 가 33)  
1982 10 4 5 (World Media  
Conference 「 (A Resentment of  
Korea: A Divided Country) 」  
1989 가 가 ( )  
. 1) , 2) , 3) , 4)  
, 5) , 6) 가 ; 7)  
7  
90 가 1991  
가  
가 1997 6  
34)  
1997 6 10 14  
6 14 74

32) 가 , 「 50 가 , 1975.6.16; 가 , 「 가  
1992, pp. 190-192.  
33) 가 , 「 가 , 「 가 pp. 156-159.  
34) 「 가 , 「 가 , 「 가 1997.6.13.

가 (具常) 가 . “ ! ” 1989 55 『 (洪博)』 가 ( , 1989) 「 」 1,013 , 1,029 , 596 , 35) 가 , , 가 , 가 가 가 가 , 36) 가 「 」

KBS' 1987 11 1

가

가

가

가 1919 3·1

가

가 가

16 15 가 17 , 3 가 가

35) , 1998.9.17, 「 2,638 DB 」

36) 『 』 1998.7.24, 「 」

가 , 가  
가 가  
가 가  
..... 가  
1920 가  
가

,  
1905  
가  
가  
가  
.....  
가  
1914 1918 11 11  
1  
가



가 .  
 . , 가 .  
 , 1918 , 1919  
 가  
 , , , .  
 가  
 , 가 1919 3  
 가  
 ,  
 가 5 4 5·4  
 ,  
 , ,  
 가 ,

5 4 .  
 . , 가 .  
 가 ,  
 , 가  
 , 가  
 “ ” .  
 3·1  
 가  
 , , ,  
 , ,  
 가 .  
 3·1 ,  
 . ,  
 가 1  
 2 2 , 2







가

가

2

가,

4

가

1936 8 12 가,

가

가

가 가

2

3

5

6

가

2 , 3 , 4 , 5

가

가

가

가

2

, 2

3

2 , 3

1

(日人)

[同盟]

가 12

가

2 20

가

가

“ ”

가

가 ‘ ’ ,

2

가가,

3

가 가

가 10 , 15

2

3

가 . 가 .  
가 . 가 .  
가 . 가 .  
1 3 ,  
가 . 10  
가 . , ,  
가 . 가 .  
3 . 3  
3 가 .  
가 .

가 ,  
가 가 .  
가 , ,  
가 , 가 .  
가 가 .  
가 , 1941 가 .  
가 . 가 가 .  
『 』 ,  
가 . ,  
가 , 가 .  
가 .

가  
 가 , 가  
 가 ' 가  
 , .....  
 가  
 , , ,  
 가  
 가  
 , 가 가  
 가 가  
 , , ,  
 가 ,  
 ,  
 가 , 가 ,

가  
 가 6·25 , 가  
 가 가 " .  
 가 ? 가 ? 가 .  
 ? 가 ,  
 가 가  
 가 .  
 . ?"  
 가 가  
 가 가  
 가가 . ,  
 가 가 ,  
 가 가 가  
 가 가  
 . 가  
 . 가 가  
 가 가 가  
 가 가 가  
 , ..... 가  
 가  
 가 . 가

가  
 , ,  
 , .  
 가  
 .  
 가  
 .....  
 6 · 25  
 , ,  
 가  
 가 가 가  
 가  
 가  
 가  
 가

가 가 4  
 , 가 가 가  
 가





1903 11 27

1920 3 3.1 가

1921

1925 6 14

1928

1929

1938 ,

1940 10 가 1940 8 11

, ,

1945

1945 12 1

1946 8 ~

1946 10

1946 10 3

1948 11 20

1949 ~ 1967

1950 10 20

1951 ,

1952 4 30

1952 8

1957 3 ,

3

1959 (IPI) 가

1959 9 18

1964 4 7

1964 ~ 1973

1965 『 』

1969

1971

1974

1980

1984 ~ 1990

1987 12 『 』

1989 『 』

1998 5

1998 6 10 가 8

가 ( 가), ( 가), ( ) , , .

•

가

『 』, 1965. 『 ( ) 7

1) , 2) 5·16 , 3) , 4) , 5) - , 6) , 7) . 4·19 5·16 가

『 』, 1989. 1) , 2) , 3) , 4) , 5) , 6) ; 7) 7 가

가 「 」 ,

『 (洪博)』, 1989.

- (時言)
  - 1954.6.7
  - 1954.7.5
  - 1954.11.1 , (癮)
  - 1954.11.22
  - 1954.11.29
  - 1955.1.1
  - 1955.1.22
  - 1955.1.29
  - 1955.2.12
  - 1955.3.16 (自助) (他助)
  - 1955.6.12 ,
  - 1955.6.26
  - 1955.7.3
  - 1955.7.10
  - 1955.10.9
  - 1955.11.4
  - 1955.11.4
  - 1955.11.21
  - 1955.12.5
  - 1955.12.12
  - 1955.12.26
  - 1956.2.6
  - 1956.5.14 , 5·15
- - 1940.3.5 가
  - 1965.4.9 (3)
  - 1972.2.1

- 1972.10.17
- 1973.6.5
- 1960.12.4
- 1970.10.24 가 가
- (時論)
  - 1960.2.12 ,
  - 1960.4.30 ,
  - 1960.5.13
  - 1960.5.25 ,
  - 1960.6.5 ‘ ’ 가
  - 1960.6.28 가
  - 1960.7.21
  - 1960.7.23
  - 1960.8.7 , 4 ‘ ’
  - 1960.8.12 가 가?
  - 1960.8.17 ,
  - 1960.11.23 가 가
  - 1961.1.8 가, 가
  - 1961.2.8
  - 1961.2.28
  - 1961.3.16 ,
  - 1961.3.16‘ ’ ,
  - 1961.5.4 가
  - 1961.11.4
  - 1961.11.9‘ - (朴·池田) ’ 가
  - 1963.2.20

1963.4.5  
 1963.4.12  
 1963.4.18 , 4·19  
 1963.5.23  
 1963.5.24  
 1963.5.25  
 1963.5.26 가  
 1963.5.30  
 1964.6.18 ' ' 가  
 1964.11.  
 1964.12.3  
 1965.9.2  
 1973.1.21 가  
 1973.8.15 (美日)  
 1974.5.8 , ' '  
  
 1974.11.13  
 1975.3.11  
 1975.3.18  
 1975.5.30  
 1975.6.25 , 6·25 25  
 1975.8.27 ,  
 1976.5.28 ,  
 1976.5.28 ,  
  
 1976.11.11 ,  
 1977.8.14 가  
 1977.11.23  
 1979.3.21 , 가 가

•  
 1933.11.22 ,  
 1938.1.20  
 1946.11.10  
 1948.4.21  
 1949.1.1 가  
 1950.11.17 가  
 1952.11.7  
 1953.3.12  
 1953.4.23 ,  
 1953.10.22  
 1955.4.6  
 1955.4.25  
 1956.3.9  
 1957.8.24  
 1958.4.26  
 1958.11.28  
 1958.12.10  
 1958.12.23 가  
 1959.6.2  
 1959.12.22  
 1960.3.8  
 1963.1.8  
 1970.4.10 가, JAL  
  
 •70  
 1975.8.3

1976.4.9  
 1977.3.5  
 1977.6.5  
 1976.12.8  
 1977.9.7 (陶磁)  
 1976.7.27 , ' 5 '  
 1971.9.22 , ' , '  
 1974.4.7  
 1978.4.16  
 1977.8.3  
 1976.3.20 ,  
 1977.3.20  
 1969.1.12  
 1974.10.12  
 1975.6.15 ...: 50 ;  
 1975.8.19  
 1987.12.16 (洪博)  
 1996.8.16( )

●『 (朝光)』

1935.11  
 1936.12  
 1937.8  
 1941.3 (米)  
 1941.6

●『 (女性)』

1936.4 ,

1936.6  
 1936.7 (聲音美)  
 1936.8 (裸體美)  
 1936.10 (言語美),  
 1936.12 (社交)  
 1937.1 (1)  
 1937.2  
 1937.5 13 ( )  
 1937.8  
 1938.11 ( )

●

1964.4 < : >  
 1964.10 < >  
 1965.3  
 1966. < >  
 1967.7.1 :  
 1968.  
 1968.  
 1972. ' , '  
 1973.9  
 1975.5 < >  
 1975.12 30 :  
 1976.4 < : , >  
 1978.4  
 1979.1  
 1987.8 200

1930.7

1963.

1970가

1977.

1

1970.

1971.12.31

1975.1.31

가? 75

1960.8

1966.4

1975.12.1

1966.10

1975.5

1971.7.30

가

1971.11.5

1970.1.9

1967.5.15

1964.9

1964.9

1967.9.15

1968.1

The March of Korean Journalism, A Birds Eye View

1963

1970.4.10

1971.3.26

1977.4.20

가